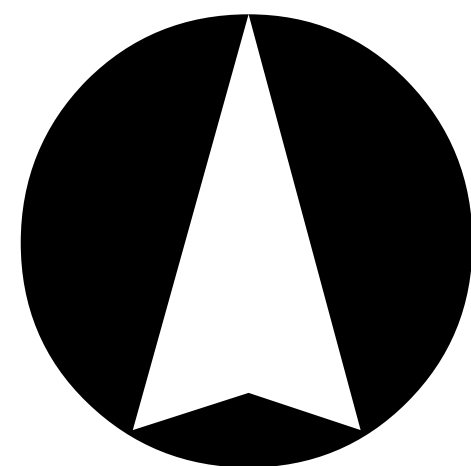


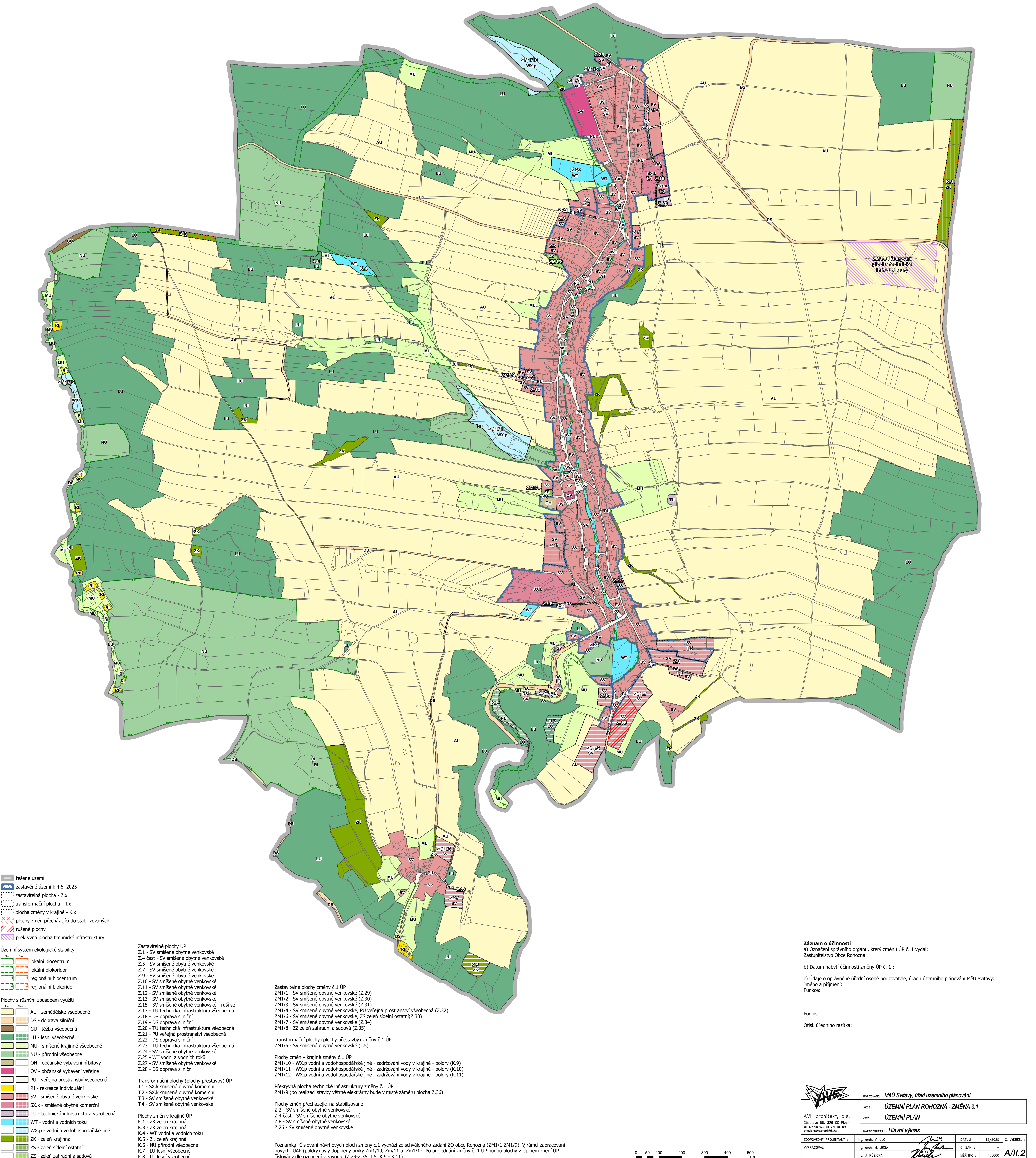
# ÚZEMNÍ PLÁN ROHOZNÁ

## Změna č. 1

### A/II.2 Hlavní výkres - Urbanistická koncepce a koncepce uspořádání krajiny



1:5000



- řešené území
- zastavěné území k 4.6. 2025
- zastavitelná plocha - Z.x
- transformační plocha - T.x
- plocha změny v krajině - K.x
- plochy změn přecházející do stabilizovaných
- rušené plochy
- překryvná plocha technické infrastruktury

- Územní systém ekologické stability
- lokální biocentrum
- lokální biokoridor
- regionální biocentrum
- regionální biokoridor
- Plochy s různým způsobem využití
- AU - zemědělské všeobecné
- DS - doprava silniční
- GU - těžba všeobecná
- LU - lesní všeobecné
- MU - smíšené krajinné všeobecné
- NU - přírodní všeobecné
- OH - občanské vybavení hřbitov
- OV - občanské vybavení veřejné
- PU - veřejná prostranství všeobecná
- R1 - rekreace individuální
- R2 - smíšené obytné venkovské
- R3 - smíšené obytné venkovské
- R4 - smíšené obytné venkovské
- TU - technická infrastruktura všeobecná
- WT - vodní a vodních toků
- WX.p - vodní a vodohospodářské jiné
- ZK - zeleň krajinná
- ZS - zeleň sídelní ostatní
- ZZ - zeleň zahradní a sadová
- Z.1 - SV smíšené obytné venkovské
- Z.4 část - SV smíšené obytné venkovské
- Z.5 - SV smíšené obytné venkovské
- Z.7 - SV smíšené obytné venkovské
- Z.9 - SV smíšené obytné venkovské
- Z.10 - SV smíšené obytné venkovské
- Z.11 - SV smíšené obytné venkovské
- Z.12 - SV smíšené obytné venkovské
- Z.13 - SV smíšené obytné venkovské
- Z.15 - SV smíšené obytné venkovské - ruší se
- Z.17 - TU technická infrastruktura všeobecná
- Z.18 - DS doprava silniční
- Z.19 - DS doprava silniční
- Z.20 - TU technická infrastruktura všeobecná
- Z.21 - PU veřejná prostranství všeobecná
- Z.22 - DS doprava silniční
- Z.23 - TU technická infrastruktura všeobecná
- Z.24 - SV smíšené obytné venkovské
- Z.25 - WT vodní a vodních toků
- Z.27 - SV smíšené obytné venkovské
- Z.28 - DS doprava silniční
- Transformační plochy (plochy přestavby) změny č.1 ÚP
- T.1 - SX.k smíšené obytné komerční
- T.2 - SX.k smíšené obytné komerční
- T.3 - SV smíšené obytné venkovské
- T.4 - SV smíšené obytné venkovské
- Plochy změn v krajině ÚP
- K.1 - ZK zeleň krajinná
- K.3 - ZK zeleň krajinná
- K.4 - WT vodní a vodních toků
- K.5 - ZK zeleň krajinná
- K.6 - NU přírodní všeobecné
- K.7 - LU lesní všeobecné
- K.8 - LU lesní všeobecné

- Zastavitelné plochy změny č.1 ÚP
- ZM1/1 - SV smíšené obytné venkovské (Z.29)
- ZM1/2 - SV smíšené obytné venkovské (Z.30)
- ZM1/3 - SV smíšené obytné venkovské (Z.31)
- ZM1/4 - SV smíšené obytné venkovské, PU veřejná prostranství všeobecná (Z.32)
- ZM1/6 - SV smíšené obytné venkovské, ZS zeleň sídelní ostatní (Z.33)
- ZM1/7 - SV smíšené obytné venkovské (Z.34)
- ZM1/8 - ZZ zeleň zahradní a sadová (Z.35)
- Transformační plochy (plochy přestavby) změny č.1 ÚP
- ZM1/5 - SV smíšené obytné venkovské (T.5)
- Plochy změn v krajině změny č.1 ÚP
- ZM1/10 - WX.p vodní a vodohospodářské jiné - zadržování vody v krajině - poldry (K.9)
- ZM1/11 - WX.p vodní a vodohospodářské jiné - zadržování vody v krajině - poldry (K.10)
- ZM1/12 - WX.p vodní a vodohospodářské jiné - zadržování vody v krajině - poldry (K.11)
- Překryvná plocha technické infrastruktury změny č.1 ÚP
- ZM1/9 (po realizaci stavby větrné elektrárny bude v místě záměru plocha Z.36)
- Plochy změn přecházející na stabilizované
- Z.2 - SV smíšené obytné venkovské
- Z.4 část - SV smíšené obytné venkovské
- Z.8 - SV smíšené obytné venkovské
- Z.26 - SV smíšené obytné venkovské

Poznámka: Číslování návrhových ploch změny č.1 vychází ze schváleného zadání ZO obce Rohozná (ZM1/1-ZM1/9). V rámci zapracování nových ÚAP (podnět) byly doplněny prvky Zm1/10, Zm1/11 a Zm1/12. Po projednání změny č.1 ÚP budou plochy v Úpiném znění ÚP číslovány dle označení v závorce (Z.29-Z.35, T.5, K.9 - K.11).

**Záznam o účinnosti**

a) Označení správního orgánu, který změnu ÚP č. 1 vydal:  
Zastupitelstvo Obce Rohozná

b) Datum nabytí účinnosti změny ÚP č. 1 :

c) Údaje o oprávněné úřední osobě pořizovatele, úřadu územního plánování MÚ Svitavy:  
Jméno a příjmení:  
Funkce:

Podpis:

Otisk úředního razítka:

**AVE** POŘIZOVATEL : MÚ Svitavy, úřad územního plánování

AKCE : ÚZEMNÍ PLÁN ROHOZNÁ - ZMĚNA č.1

MAP : ÚZEMNÍ PLÁN

NAZEV VÝKRESU : Hlavní výkres

ZODPOVĚDNÝ PROJEKTANT :	Ing. arch. V. ULČ	DATUM :	12/2025	Č. VÝKRESU :
VYPRACOVAVL :	Ing. arch. M. JŘSA	Č. ZAK. :	—	
	Ing. J. RŮŽIČKA	NĚRÝTKO :	1:5000	A/II.2